

Placa Aislante Ytong Multipor

Datos de producto y características técnicas

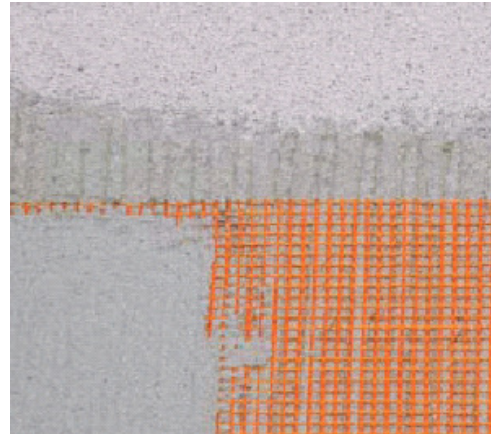


Característica	Descripción
Nombre de producto	Placa aislante Ytong Multipor
Descripción de producto	Macizo – mineral – monolítico, Aislante de hidrato de calcio-silicato, cal, arena silíceas, cemento y agente expansivo (porosidad > 95%)
Aplicaciones	Aislamiento interior y exterior de cerramientos / Aislamiento superior e inferior de cubiertas y forjados sobre sótanos, garajes, etc. / Aislamiento en cerramientos de dos hojas
Dimensiones	600 x 390mm Espesores 50/60/80/100/120/140/160/180/200mm Otras dimensiones bajo pedido
Tolerancia dimensional	+/- 2mm
Densidad	115 kg/m ³ (aprox.)
Conductividad térmica de cálculo	0,045 W/mK
Dilatación térmica	10 ⁻⁵ /K
Calor específico	1,3 kJ/(kgK)
Difusibilidad al vapor de agua	μ = 3
Reacción al fuego	Clase A1 (no contribuye al fuego)
Resistencia a compresión	> 0,3 MPa (valor medio)
Resistencia a tracción	> 80kPa
Absorción de agua a corto plazo por inmersión (UNE EN 1609)	WP = 2,0 kg/m ²
Absorción de agua a largo plazo por inmersión (UNE EN 1609)	WLP = 3,0 kg/m ²
Humedad por absorción	< 6% (Masa)
Otras propiedades	Sin riesgos biológicos y microbiológicos Inhibe la aparición de hongos y microorganismos Producto ecológico, declaración medioambiental (EPD) según ISO 14025

Placa Aislante Ytong Multipor

Ejemplo de aplicaciones

Aislamiento exterior en fachadas



Aislamiento de forjados de garaje, sótanos, etc.

